



人生をもっと楽しく!もっと素適に!

ロングライフホールディング株式会社



2015年10月期 決算説明会

ロングライフホールディング株式会社

2015年12月17日(木)



証券コード: 4355

目次

- **グループ体制**
- **2015年10月期 連結業績**
- **2015年10月期 セグメント別業績**
- **当社の強み**
- **2016年10月期 業績予想**
- **株主還元**
- **今後の取り組み／リゾート事業**

グループ体制

ロングライフホールディング(株)

日本ロングライフ(株)

エルケア(株)

カシダス(株)

LONGLIFE GROUP

ロングライフ国際事業投資(株)

ロングライフダイニング(株)

青島長楽護理用品有限公司
(中国)

ロングライフリゾート(株)

ロングライフファーマシー(株)

新華錦(青島)長楽頤養服務有限公司
(中国)

(株)ロングライフグリーンケア
(韓国)

(株)トータルライフサポート研究所

PT.Jababeka Longlife City
(インドネシア)



ホーム介護事業

- ・日本ロングライフ(株)
- ・(株)トータルライフサポート研究所



フード事業

- ・ロングライフダイニング(株)

国際事業

- ・ロングライフ国際事業投資(株)



在宅介護事業

- ・エルケア(株)



調剤薬局事業

- ・ロングライフファーマシー(株)



福祉用具事業

- ・カシダス(株)



リゾート事業

- ・ロングライフリゾート(株)



ロングライフグループ事業所数

区分	事業所数	居室
有料老人ホーム	18 (2)	796 (205)
グループホーム	3	71
サービス付き高齢者住宅	1	27
デイサービス、小規模多機能	23 (7)	—
訪問介護、訪問看護、訪問入浴	71 (34)	—
ケアプランセンター	34	—
訪問歯科、訪問マッサージ	10	—
教育機関	1	—
あおぞら薬局	4	—
福祉用具レンタル販売	12 (1)	—
セントラルキッチン	1	—
合計	178 (44)	894 (205)

() カッコ内は、海外事業所数

2015年10月31日現在

2015年10月期



連結業績

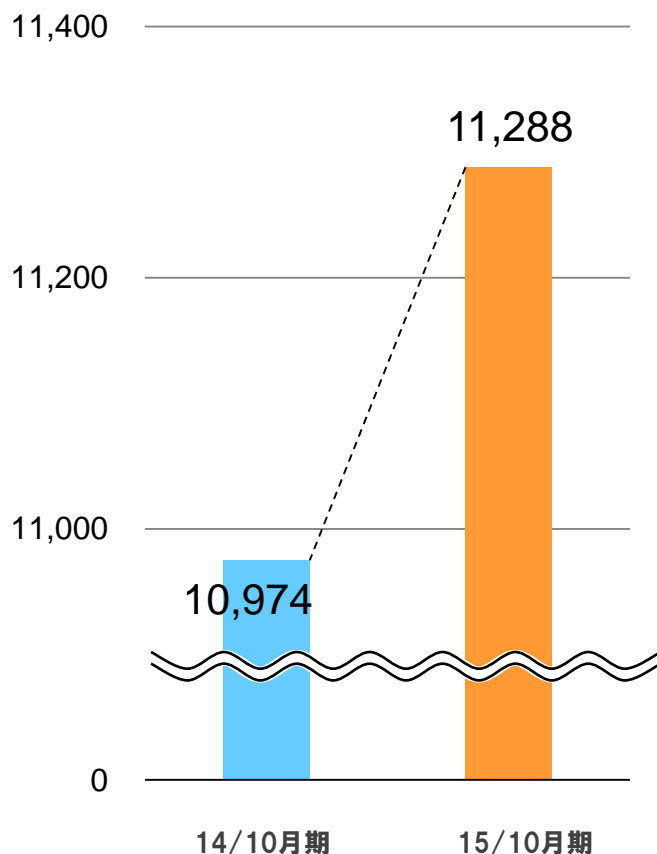
決算概要

3年連続の増収増益を達成

※百万円未満切捨て

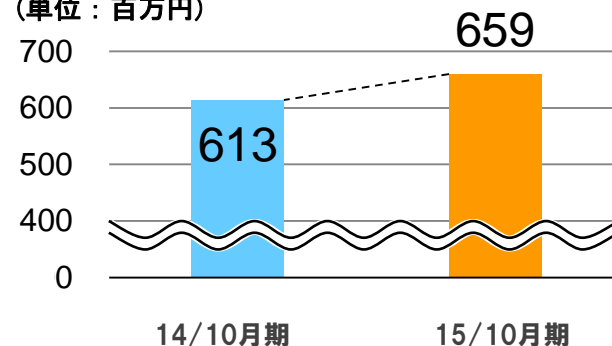
売上高

(単位:百万円)



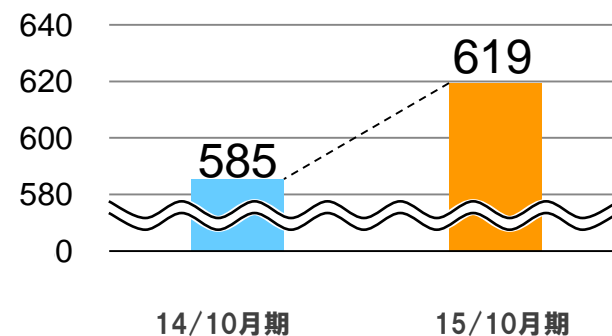
営業利益

(単位:百万円)



経常利益

(単位:百万円)



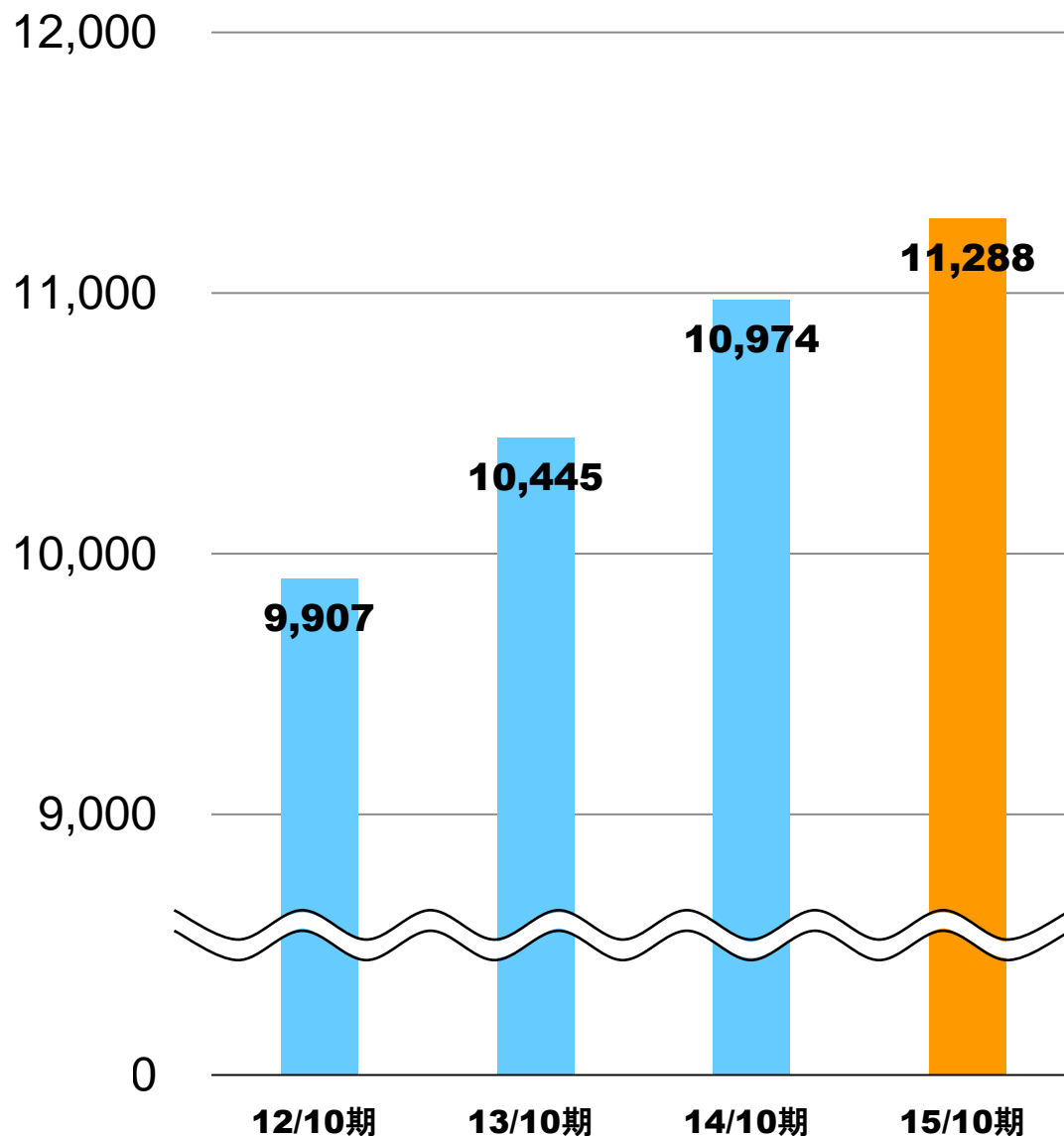
連結損益計算書

(単位:百万円)

	2014年 10月期	2015年 10月期	前年同期比較	
			対前年比	増減額
売上高	10,974	11,288	2.9%	313
売上原価	8,451	8,548	1.1%	96
売上総利益	2,522	2,740	8.6%	217
販売管理費	1,909	2,080	9.0%	171
営業利益	613	659	7.5%	45
経常利益	585	619	5.8%	33
当期純利益	290	324	11.7%	33

※百万円未満切捨て、%は小数点第2位で四捨五入

(単位:百万円)

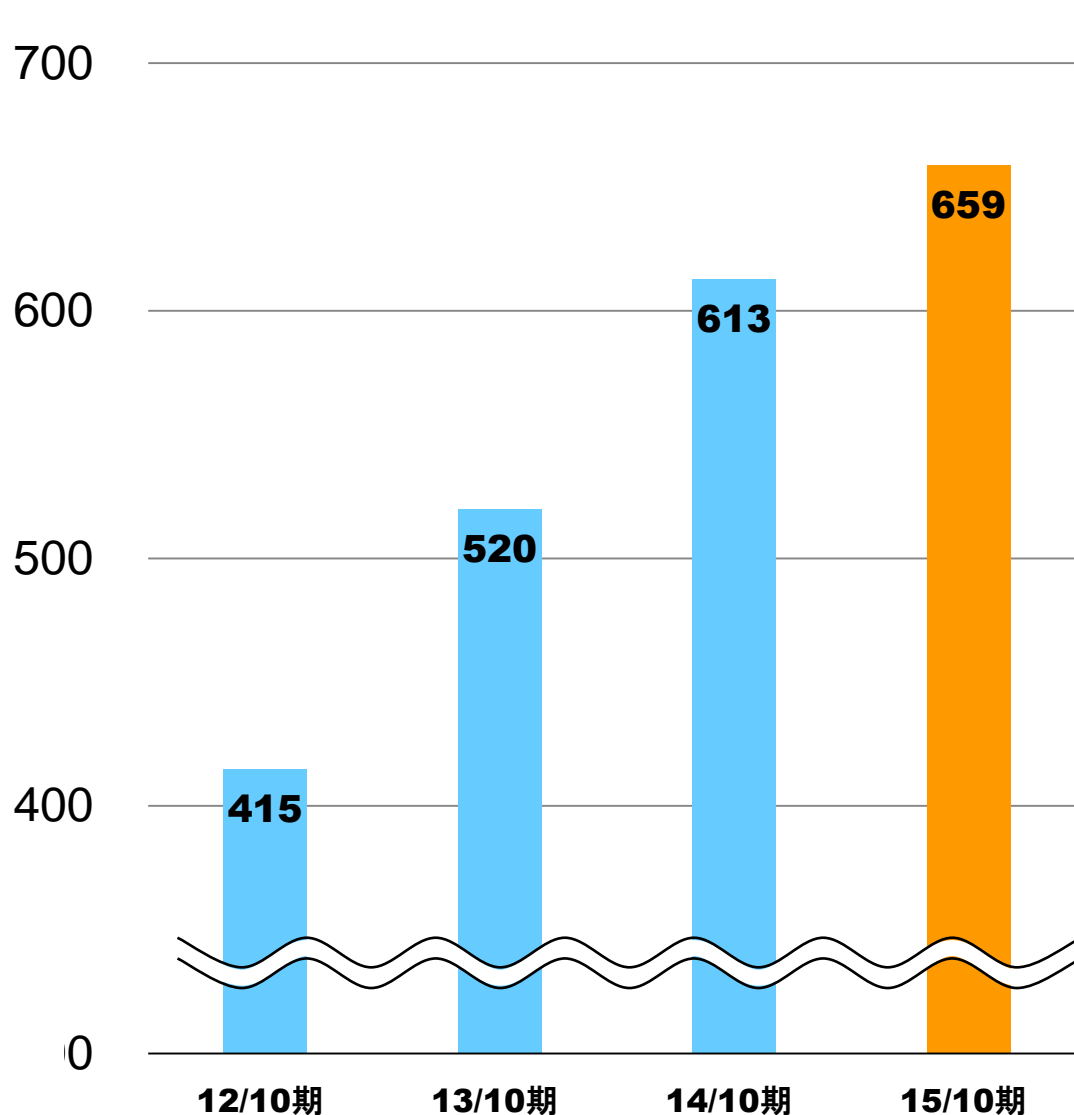


売上高

112億円
連続増収

※百万円未満切捨て

(単位:百万円)

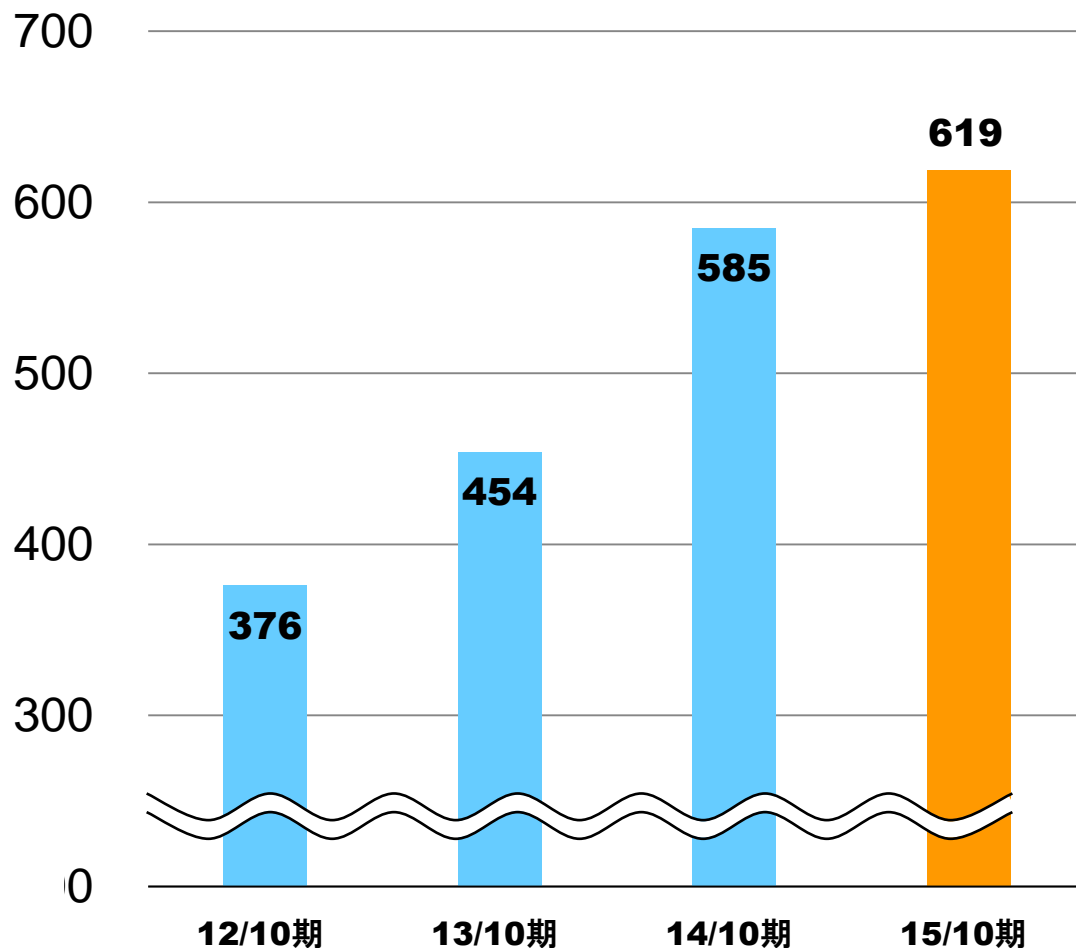


営業利益

増益達成
659百万円

※百万円未満切捨て

(単位:百万円)



経常利益

増益達成
619百万円

※百万円未満切捨て

連結貸借対照表

前受金の増加による資産増加

(単位:百万円)

	2014年 10月末	2015年 10月末	増減額
資産の部(合計)	11,948	12,814	865
流動資産	4,907	5,596	689
固定資産	7,041	7,217	176
負債の部(合計)	9,004	9,672	668
流動負債	6,434	6,912	477
固定負債	2,569	2,760	190
純資産の部(合計)	2,944	3,142	197
株主資本	2,908	3,099	191
その他の包括利益累計額	36	43	6
少数株主持分	0	0	△0
負債・純資産合計	11,948	12,814	865

※百万円未満切捨て

連結キャッシュ・フロー計算書

現金及び現金同等物の期末残高は4億51百万円増加

(単位:百万円)

	2014年 10月期	2015年 10月期	主な内訳
営業活動によるキャッシュ・フロー	1,228	1,233	<ul style="list-style-type: none"> ・前受金の増加額 473 ・税金等調整前当期純利益 594 ・減価償却費 290 ・預け金の増加 $\Delta 142$
投資活動によるキャッシュ・フロー	$\Delta 133$	$\Delta 502$	<ul style="list-style-type: none"> ・有形固定資産の取得による支出 $\Delta 378$ ・敷金・保証金の差入による支出 $\Delta 79$
財務活動によるキャッシュ・フロー	$\Delta 528$	$\Delta 279$	<ul style="list-style-type: none"> ・長期借入れによる収入 1,150 ・長期借入金の返済による支出 $\Delta 1,205$ ・自己株式の取得による支出 $\Delta 74$
現金及び現金同等物の増減額	566	451	
現金及び現金同等物の期首残高	1,090	1,657	
現金及び現金同等物の期末残高	1,657	2,108	

※百万円未満切捨て

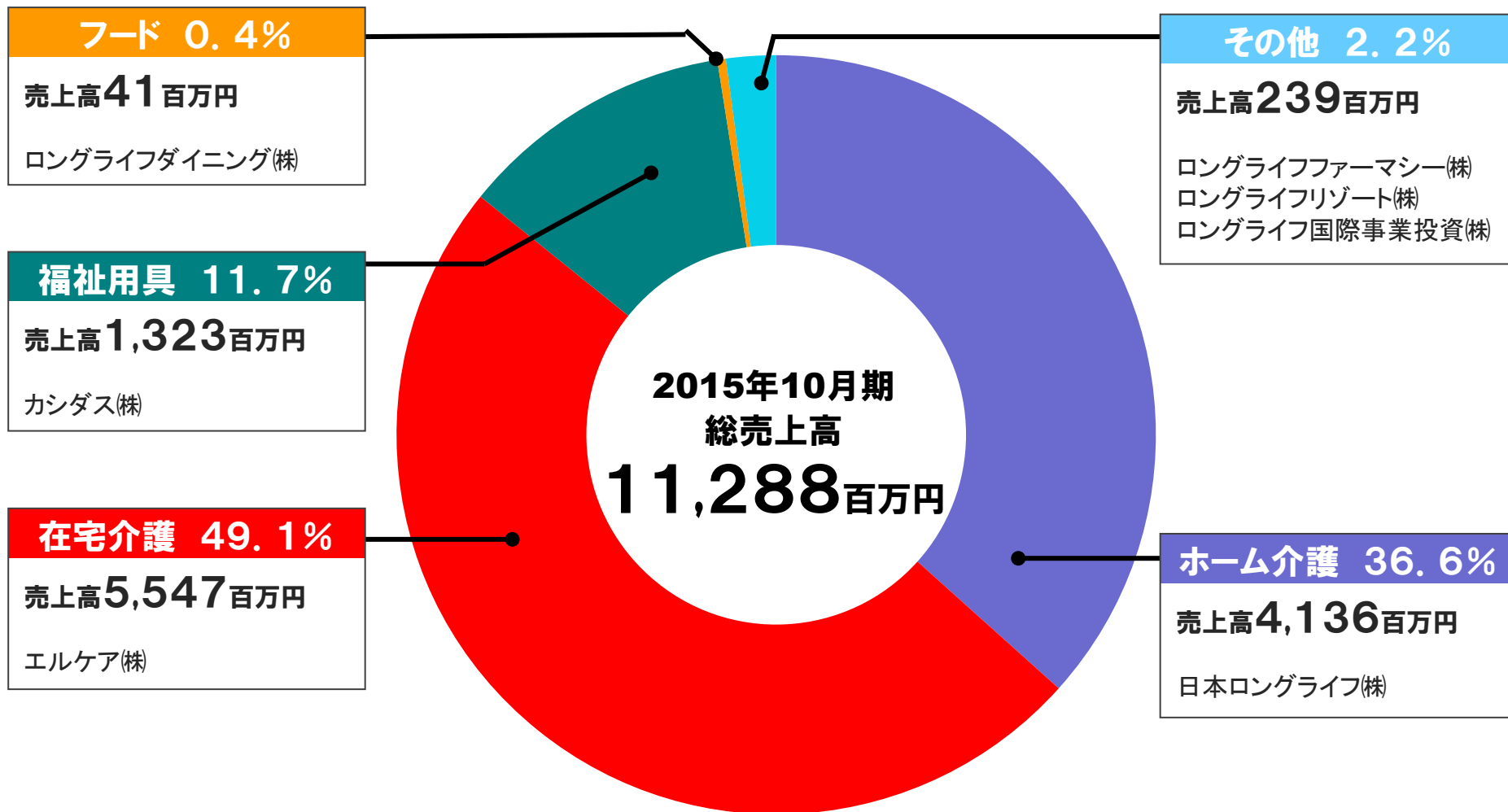
2015年10月期



セグメント別業績

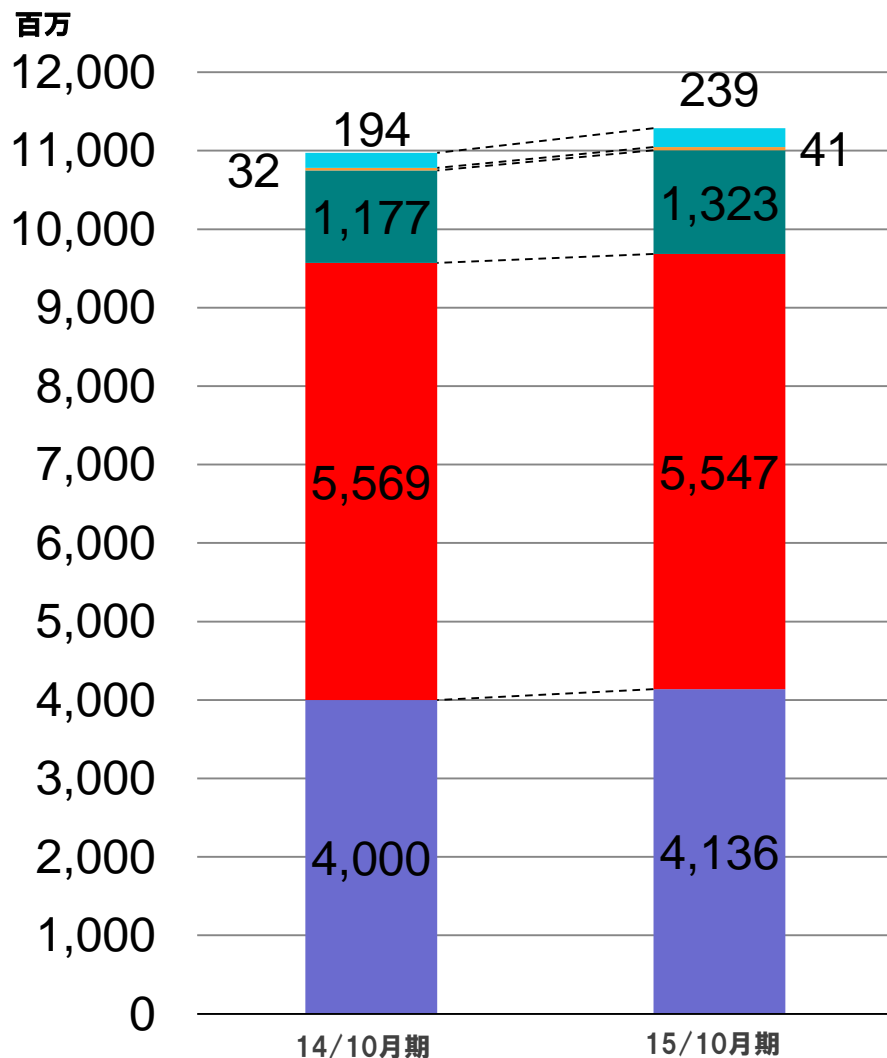


売上構成



※百万円未満切捨て、%は小数点第2位で四捨五入
※セグメント間の内部取引は除いております。

セグメント別売上高推移



(単位:百万円)

	2014年 10月期	2015年 10月期
売上高	10,974	11,288
ホーム介護	4,000	4,136
在宅介護	5,569	5,547
福祉用具	1,177	1,323
フード	32	41
その他	194	239

※百万円未満切捨て、セグメント間の内部取引は除いております。

ホーム介護事業

2015年10月期



ホーム介護事業 / 施設・居室数

京都府

1

ロングライフ京都嵐山

兵庫県

6

ロングライフ芦屋
ロングライフ甲子園口
ロングライフ・クイーンズ塩谷
ロングライフ神戸青谷
ロングライフ苦楽園 芦屋別邸
ラビアンローズ宝塚

大阪府

11

ロングライフ長居公園
ロングライフうつぼ公園
ロングライフ上野芝
ロングライフ高槻
ラビアンローズ千里山
ラビアンローズ高槻
ラビアンローズ緑地公園
グループホームみなせ
ロングライフみなせ
ラビアンローズ上野芝
ロングライフ阿倍野

東京都

2

ロングライフ成城
ロングライフ葛西

神奈川県

1

ロングライフ梶ヶ谷

【中国】

新華錦・長楽国際頤養中心

【インドネシア】

シニアリビング・ダカヤンガン

国内21ホーム / 867室を運営

2015年10月31日現在

土地建物の所有状況

所有形態	ホーム数	名称
自社物件	8	ロングライフ長居公園／ロングライフ芦屋／ロングライフ甲子園口／ラビアンローズ上野芝／ロングライフ高槻／ロングライフ成城／ロングライフ苦楽園芦屋別邸／ロングライフ京都嵐山
賃借物件	13	ラビアンローズ宝塚／グループホームみなせ／ロングライフうつぼ公園／ロングライフ上野芝／ロングライフみなせ／ラビアンローズ千里山／ラビアンローズ高槻／ラビアンローズ緑地公園／ロングライフ・クイーンズ塩屋／ロングライフ葛西／ロングライフ梶ヶ谷／ロングライフ神戸青谷／ロングライフ阿倍野

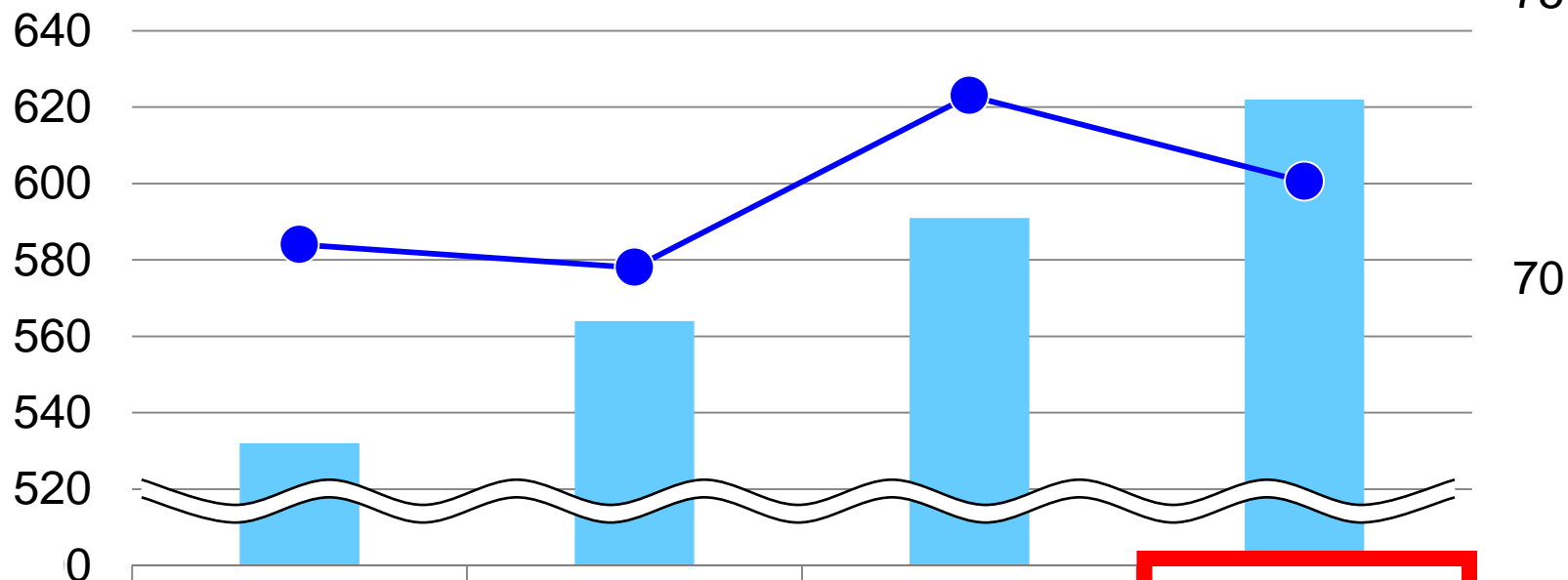
海外事業所は除く

ホーム介護事業

入居室数 向上

入居室数

入居率%



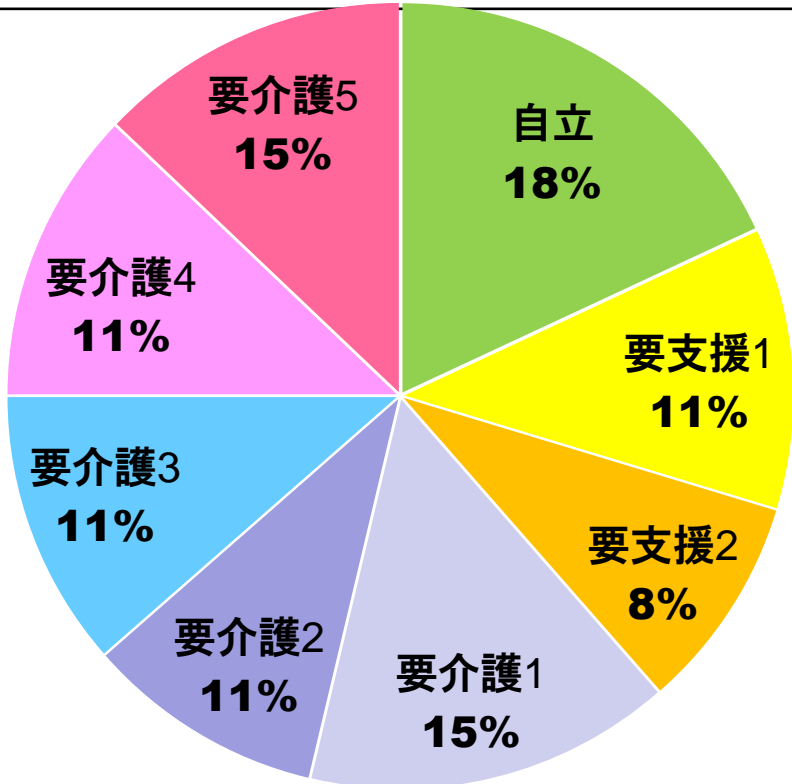
	12/10月末	13/10月末	14/10月末	15/10月末
居室総数	754	803	807	867
■ 入居室数	532	564	591	622
●- 入居率%	70.6	70.2	73.2	※ 71.7

%は小数点第2位以下で切捨て

*2015年10月 ロングライフ阿倍野オープンにより70室増加のため減少

ホーム介護事業

入居者の状況

入居者数	介護度別分布																											
620人	 <table border="1"> <caption>介護度別分布データ</caption> <thead> <tr> <th>介護度</th> <th>人数</th> <th>割合</th> </tr> </thead> <tbody> <tr> <td>自立</td> <td>112</td> <td>18%</td> </tr> <tr> <td>要支援1</td> <td>68</td> <td>11%</td> </tr> <tr> <td>要支援2</td> <td>50</td> <td>8%</td> </tr> <tr> <td>要介護1</td> <td>93</td> <td>15%</td> </tr> <tr> <td>要介護2</td> <td>68</td> <td>11%</td> </tr> <tr> <td>要介護3</td> <td>68</td> <td>11%</td> </tr> <tr> <td>要介護4</td> <td>68</td> <td>11%</td> </tr> <tr> <td>要介護5</td> <td>93</td> <td>15%</td> </tr> </tbody> </table>	介護度	人数	割合	自立	112	18%	要支援1	68	11%	要支援2	50	8%	要介護1	93	15%	要介護2	68	11%	要介護3	68	11%	要介護4	68	11%	要介護5	93	15%
介護度	人数	割合																										
自立	112	18%																										
要支援1	68	11%																										
要支援2	50	8%																										
要介護1	93	15%																										
要介護2	68	11%																										
要介護3	68	11%																										
要介護4	68	11%																										
要介護5	93	15%																										

2015年10月31日現在

ホーム介護事業

順調な契約増による増収の一方、人件費増加による減益

(単位:百万円)

	2014年 10月期	2015年 10月期	前年同期比較	
			対前年比	増減額
売上高	4,000	4,136	3.4%	136
セグメント利益	293	159	▲45.8%	▲134

※百万円未満切捨て、%は小数点第2位で四捨五入

在宅介護事業

2015年10月期



在宅介護事業

奈良県

1

 訪問歯科 (1)

兵庫県

11

 訪問介護 (4)
 ケアプラン (3)
 デイサービス (2)
 訪問歯科 (1)
 訪問マッサージ (1)

大阪府

109

 訪問介護 (45)
 訪問入浴 (5)
 訪問看護 (3)
 ケアプラン (28)
 サービス付き高齢者住宅 (1)
 デイサービス (14)
 小規模多機能居宅介護 (6)
 訪問歯科 (5)
 訪問マッサージ (2)





東京都

1

 訪問介護 (1)

千葉県

17

 訪問介護 (6)
 訪問入浴 (7)
 ケアプラン (3)
 デイサービス (1)

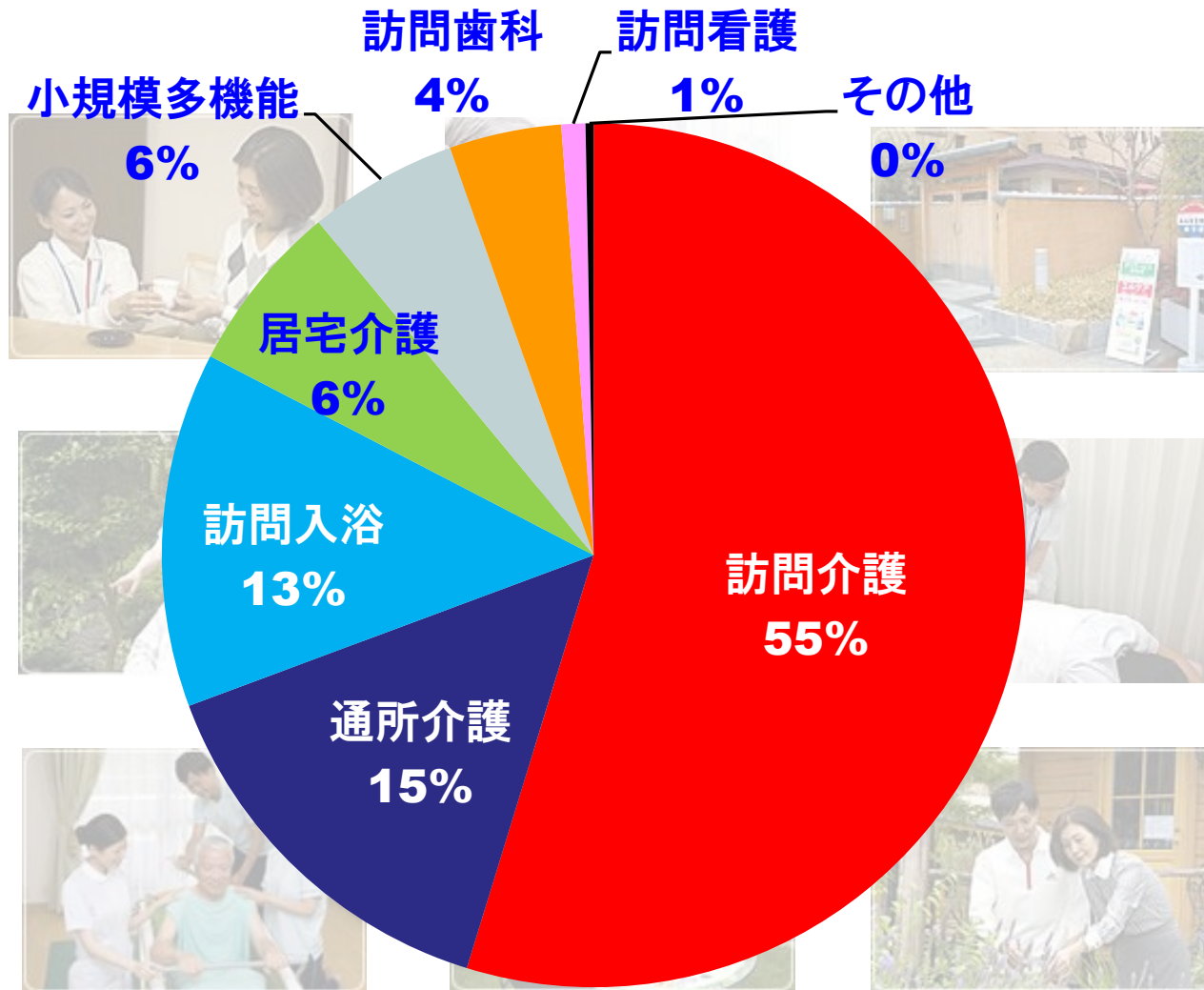
【韓国】ロングライフグリーンケア

 訪問介護 (34)
 デイサービス (7)

訪問介護を中心に139サービスを展開

在宅介護事業

サービス別売上構成



在宅介護事業

介護保険報酬引下げによる減収、事務作業効率化による増益

(単位:百万円)

	2014年 10月期	2015年 10月期	前年同期比較	
			対前年比	増減額
売上高	5,569	5,547	▲0.4%	▲21
セグメント利益	150	179	18.8%	28

※百万円未満切捨て、%は小数点第2位で四捨五入

福祉用具事業

2015年10月期



福祉用具事業

兵庫県

2

神戸営業所
塚口営業所

大阪府

3

荒本営業所
荒本管理センター
ロボットマーケティング室

東京都

1

押上営業所

【中国】

青島長楽護理用品有限公司

千葉県

6

千葉営業所
八千代営業所
船橋営業所
木更津営業所
柏営業所
八千代管理センター

営業所・管理センター13拠点を展開

2015年10月31日現在

福祉用具事業

海外グループ会社を通じて海外展開を加速

カシダス

海外グループ会社と連携

PT.Jababeka
Longlife City
インドネシア

ロングライフ
グリーンケア
韓国

青島長楽護理
用品有限公司
中国

福祉用具の販売

介護医療施設・ホームセンター・展示場等を足掛かりに海外市場
への展開を加速

福祉用具事業

順調な顧客増による増収増益

(単位:百万円)

	2014年 10月期	2015年 10月期	前年同期比較	
			対前年比	増減額
売上高	1,177	1,323	12.4%	145
セグメント利益	66	85	29.0%	19

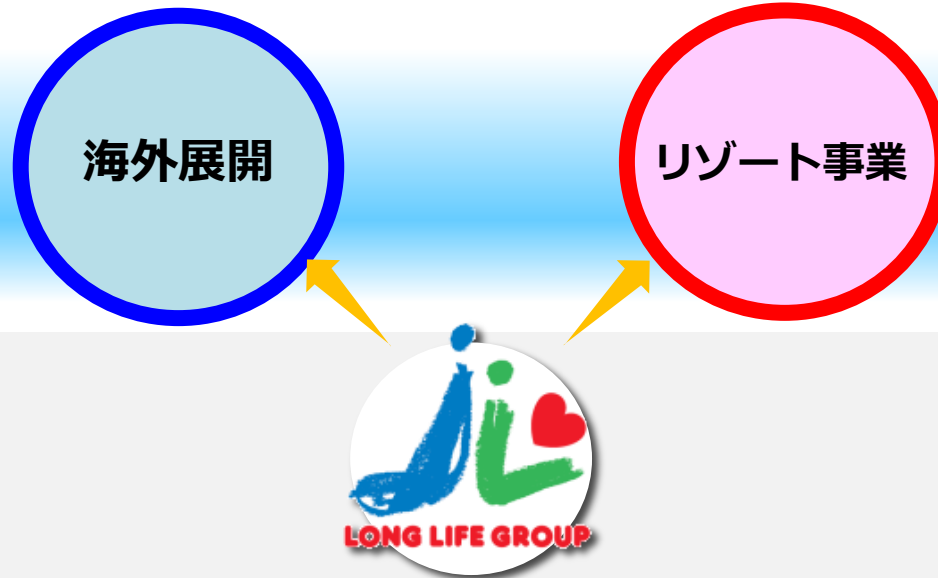
※百万円未満切捨て、%は小数点第2位で四捨五入

ロングライフホールディング株式会社

当社の強み

当社の強み

高いサービス力を武器に事業拡大



高

富裕層向け

サービススキル

中間層向け

その他

他社

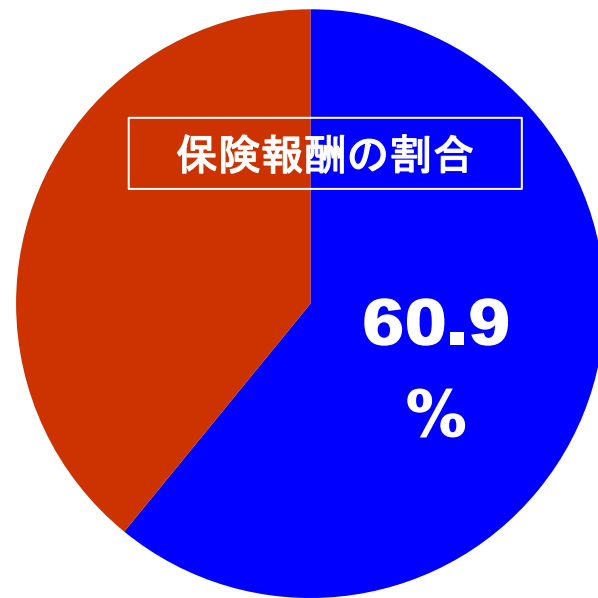
市場規模

大

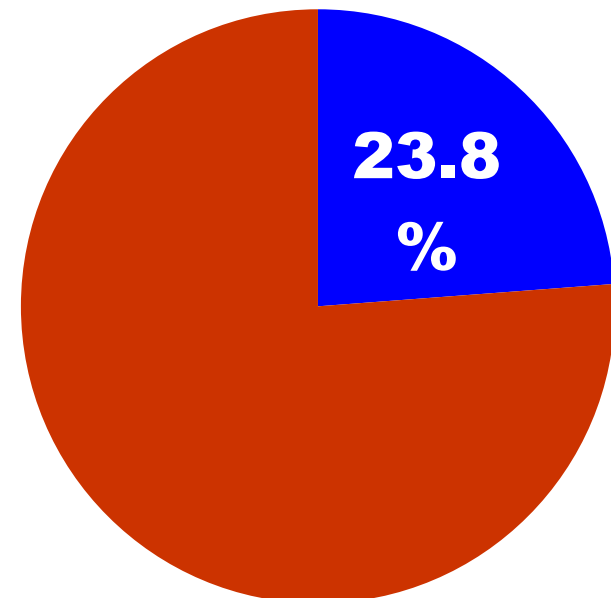
当社の強み

介護保険制度に依存しない独自のビジネスモデル

グループ全体の売上高



ホーム介護事業の売上高



※2015年10月期 売上高比率

主力のホーム介護事業では 23.8%

当社の強み

ワンストップ・サービス体制を構築



2016年10月期

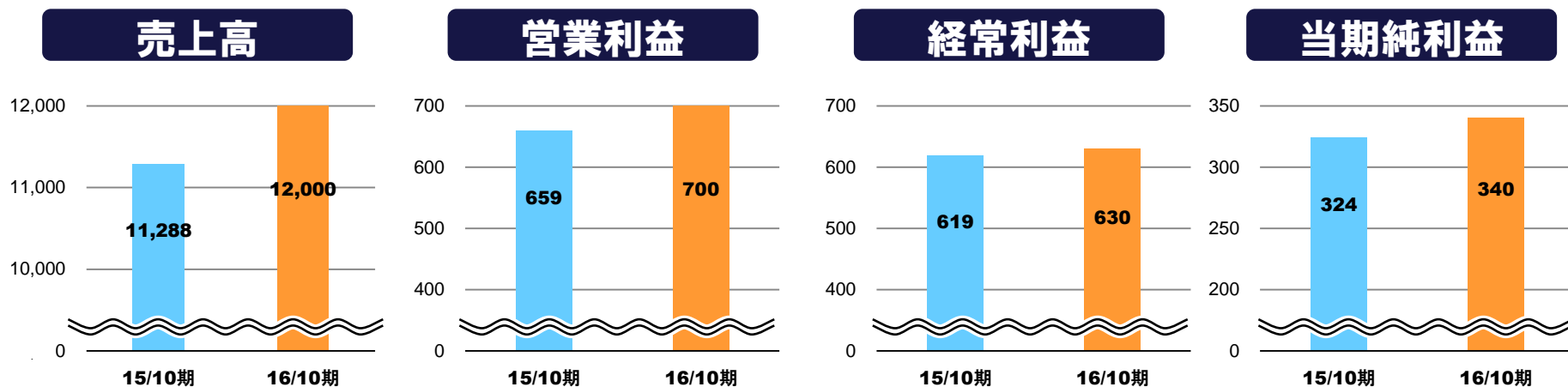
オンラインフホルテック株式会社

業績予想

連結業績予想

最高益更新を計画

(単位:百万円)



	2015年 10月期	2016年 10月期 (予想)	対前年同期比較	
			対前年比	増減額
売上高	11,288	12,000	6.3%	712
営業利益	659	700	6.1%	41
経常利益	619	630	1.7%	11
当期純利益	324	340	4.8%	16

※百万円未満切捨て、%は小数点第2位で四捨五入

ロングライフホールディング株式会社

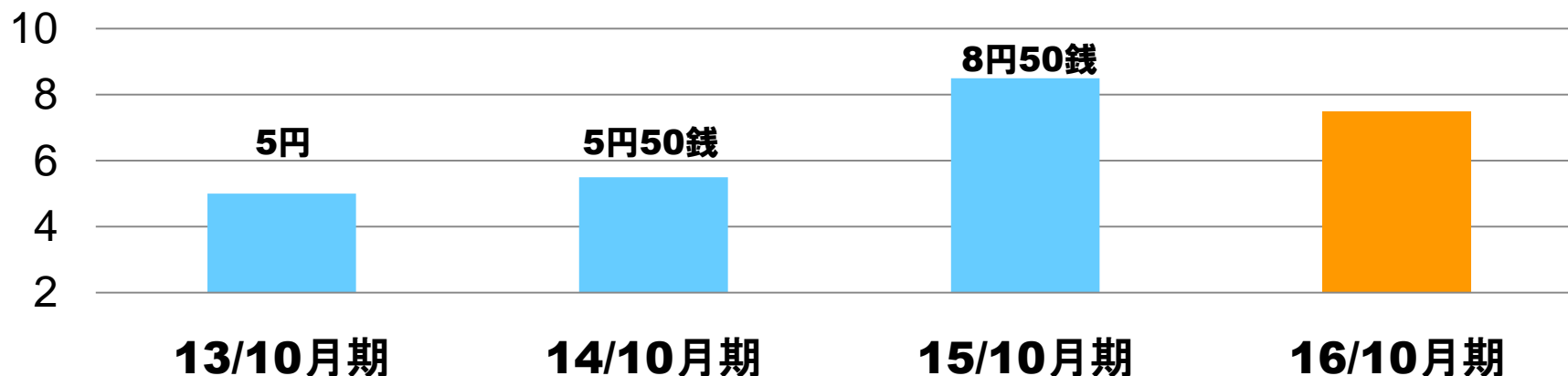
株主還元

配当予想

一株当たり7円50銭の配当を予定

	2013年 10月期	2014年 10月期	2015年 10月期	2016年 10月期 (予定)
一株当たり配当金	5円	5円50銭	8円50銭 (内、記念配当2円)	7円50銭
配当性向	26.8%	20.1%	27.4%	23.1%

%は小数点第2位で四捨五入



ロングライフホールディング株式会社

今後の取り組み

A large, bold, black Japanese title "ホーム介護事業" (Home Care Business) is centered over a semi-transparent white horizontal band. The background of the slide is a photograph of a large, multi-story, light-colored building with a black metal gate and a garden in the foreground.

ホーム介護事業

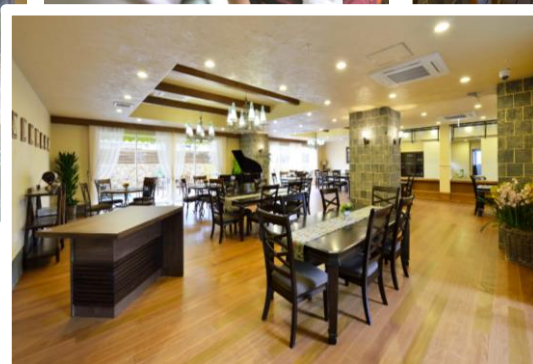
ロングライフ阿倍野



大阪府中心部に 2015年10月 オープン

ロングライフ阿倍野

極上のアーバンライフをご提供



住宅型有料老人ホーム

入居一時金 2,200万円～8,600万円

居室数／70室

所在地／大阪市阿倍野区文の里2-22-1

構造規模／鉄筋コンクリート造 地上7階建

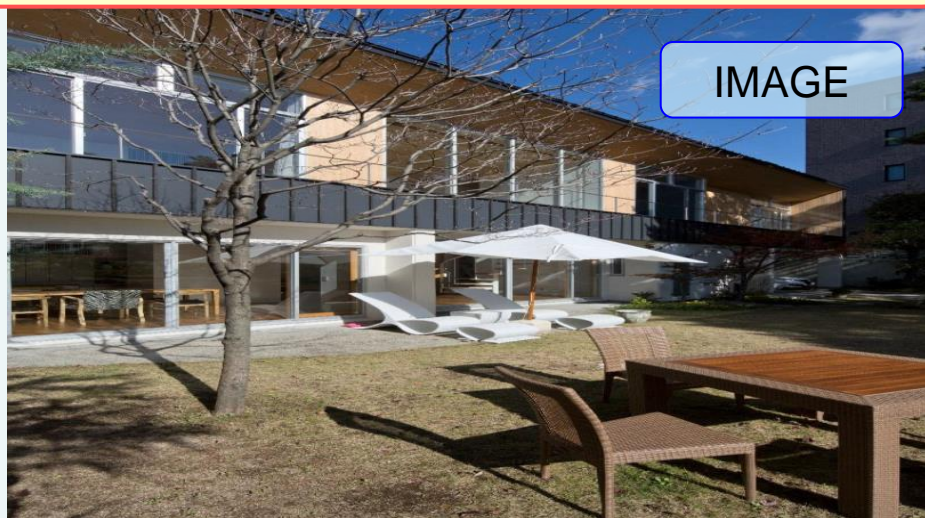
敷地面積／1,192.96㎡

ロングライフ寝屋川公園

寝屋川公園の向いに 2017年9月オープン予定



寝屋川公園



IMAGE



住宅型有料老人ホーム

居室数／80室(予定)

所在地／寝屋川市太秦緑が丘265番1

構造規模／鉄筋コンクリート造 地上2階建

敷地面積／9,122.19㎡

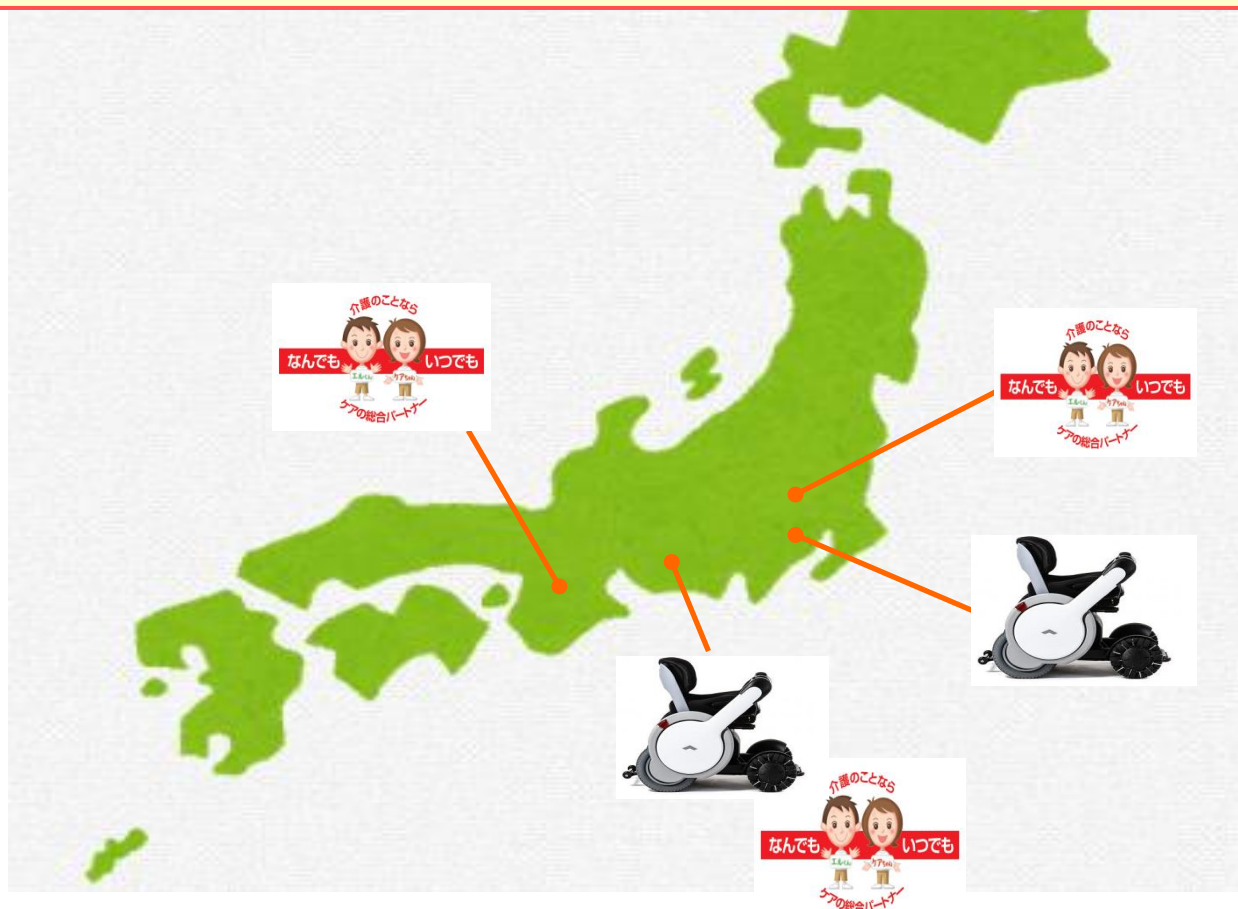


在宅介護事業・福祉用具事業



在宅介護事業・福祉用具事業

名古屋・神奈川・埼玉・奈良に拠点を新設



リゾート事業



ロングライフグループは、

「セカンドライフの総合プロデュース企業」

に進化することを目指します。

当社が30年にわたり手掛けてきた高品質なシニアサービスを幅広くお客さまにご提供するため、今後のアクティブシニア市場で拡大が見込まれるリゾート事業に参入することを決定。

これまでにない 新サービスの創造

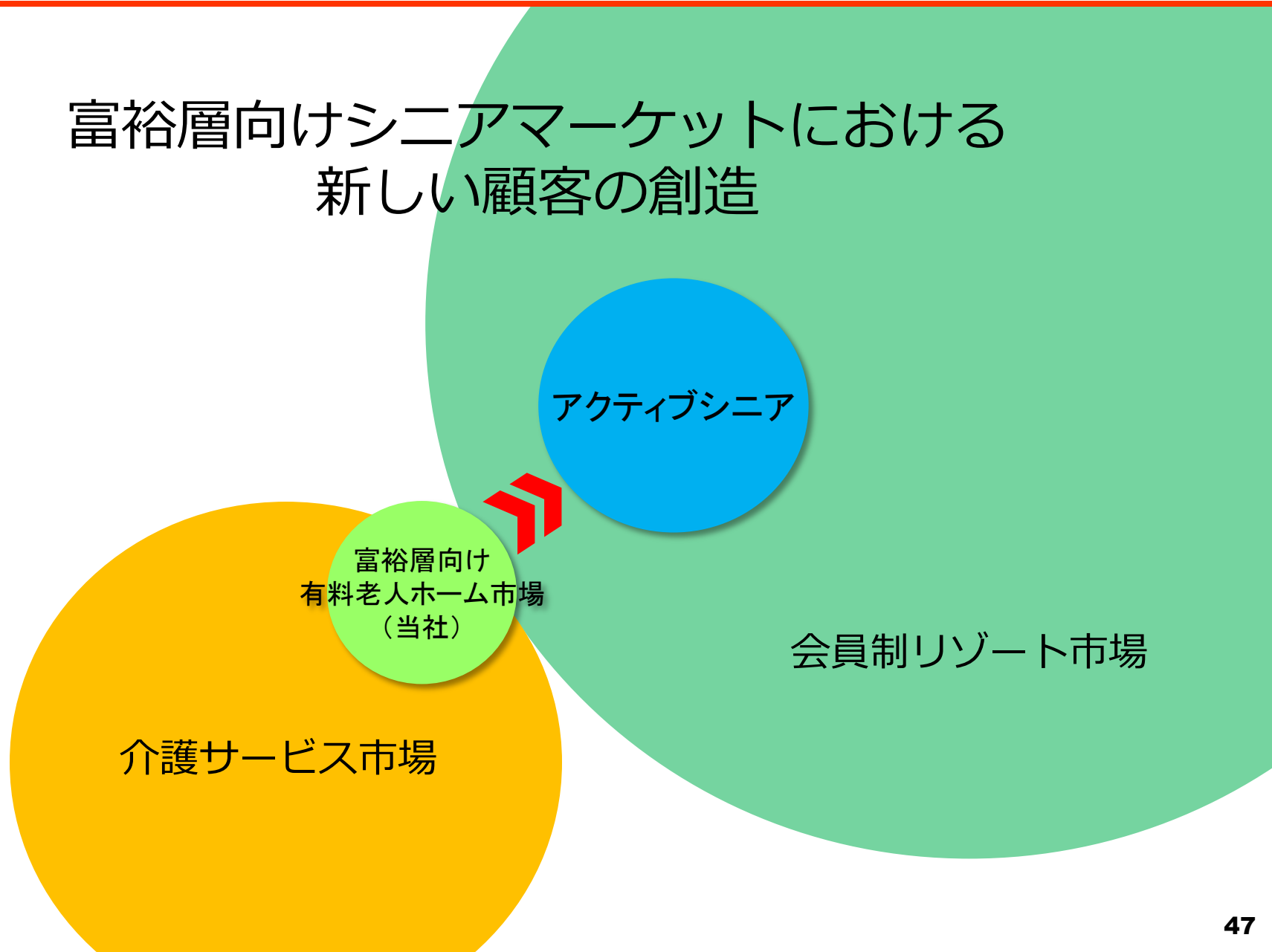
アクティブシニア向けに質の高い新しいサービスを創造します。



顧客の創造

30年にわたり富裕層向けシニアビジネスで蓄積した顧客情報・販売ノウハウ・人材・ネットワークを最大限に活用し、将来の高級有料老人ホームのお客様を創造します。

富裕層向けシニアマーケットにおける 新しい顧客の創造





ロングライフリゾート株式会社
LONG LIFE RESORT CO., LTD.

日本ロングライフ(株)

エルケア(株)

カンダス(株)

ロングライフダイニング(株)

ロングライフファーマシー(株)

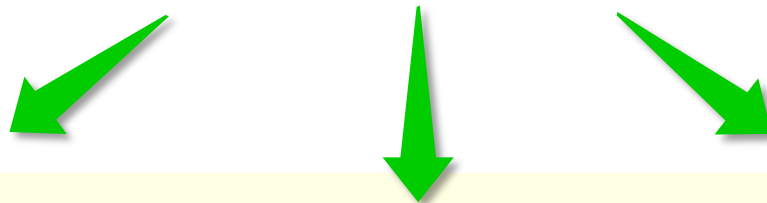
ロングライフ国際事業投資(株)

(株)トータルライフサポート研究所

事業内容	リゾート施設の開発運営
本店所在地	東京都中央区日本橋室町4-3-18 東京建物室町ビル3F
代表者の役職・氏名	代表取締役社長 小嶋（桜井）ひろみ
資本金	1億円



ロングライフリゾート株式会社



提携施設

国内外の提携リゾート施設のご宿泊もご利用いただけます。

ロングライフ リゾート (直営施設)

由布院、函館、石垣島、箱根に展開する施設「ロングライフリゾート」をご利用いただけます。



日本ロングライフ株式会社 有料老人ホーム

グループ会社が運営する全国21ヶ所の有料老人ホームの入居割引（プレミアム会員特別割引制度）がご利用いただけます。

敷地内にレストランを設えた由布院の奥座敷のような佇まい。
11の居室はゆったりとして独立性を確保した設計。

住所：大分県由布市湯布院町川北字桃木16151他
敷地面積：5,596.66㎡（1692.99坪）
アクセス：



ロングライフリゾート 由布院別邸 / ロビー・レストラン棟



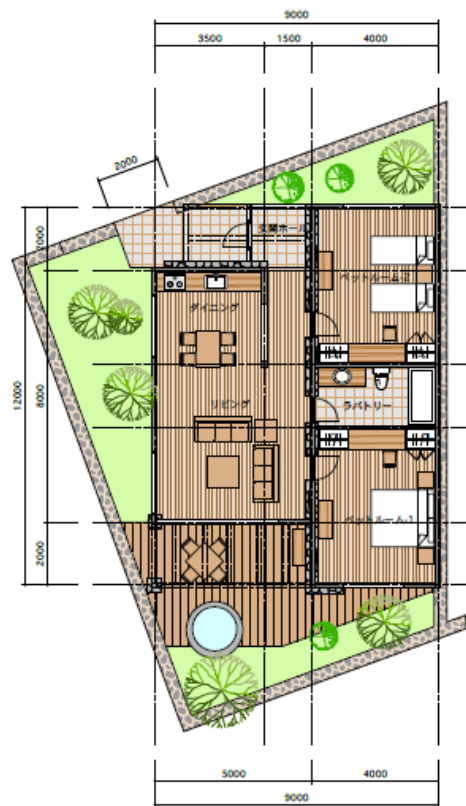
ロビー・レストラン棟 (336.00m²) 1階平面図 A2=1/100



イメージ



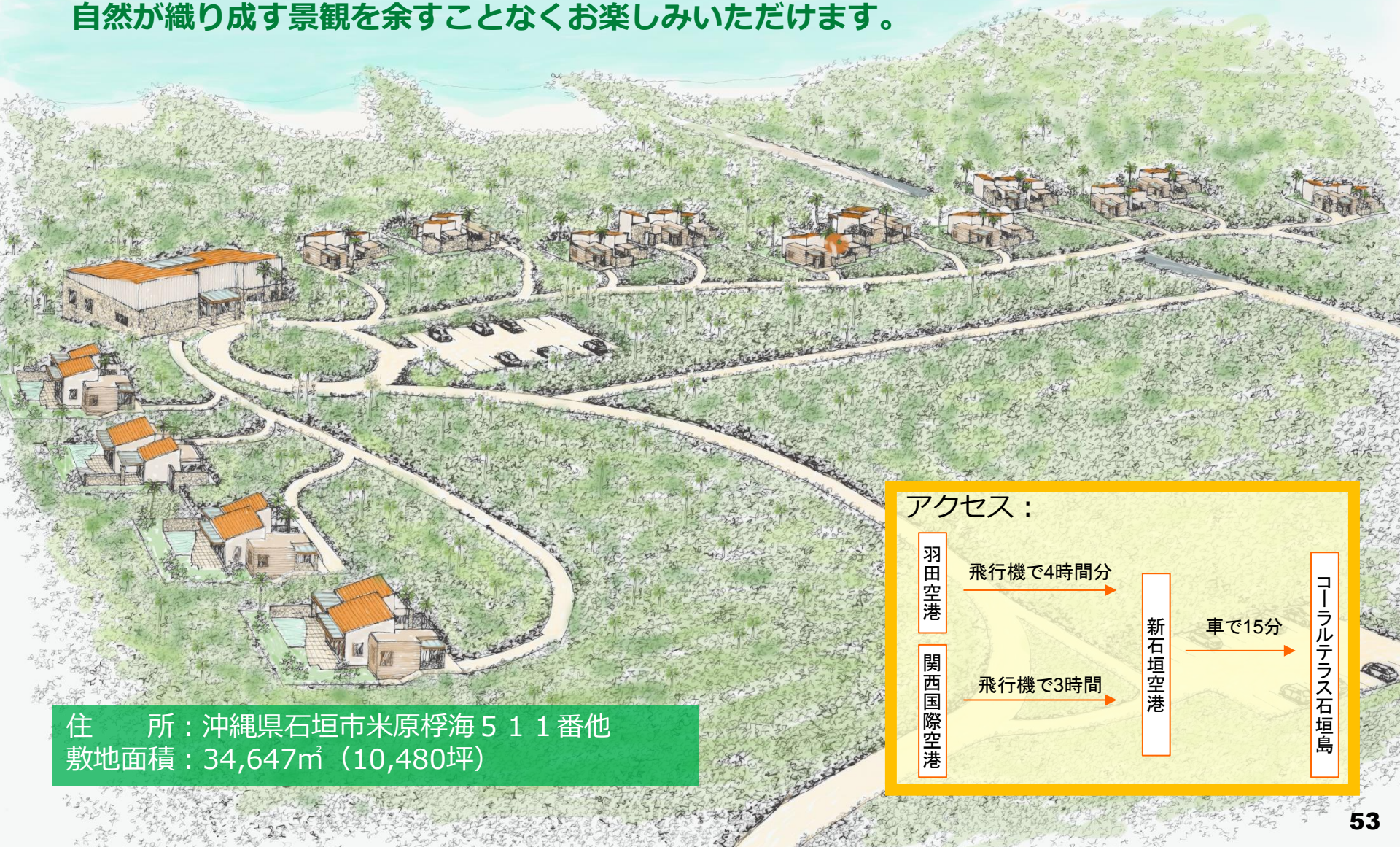
イメージ



平面図 VILLA-A(92.00m)



美しい石垣ブルーを幾重にも重ねた川平湾を一望できる15室の極み。
自然が織り成す景観を余すことなくお楽しみいただけます。



住 所：沖縄県石垣市米原桴海 5 1 1 番他
敷地面積：34,647m² (10,480坪)

アクセス：

羽田空港

飛行機で4時間分

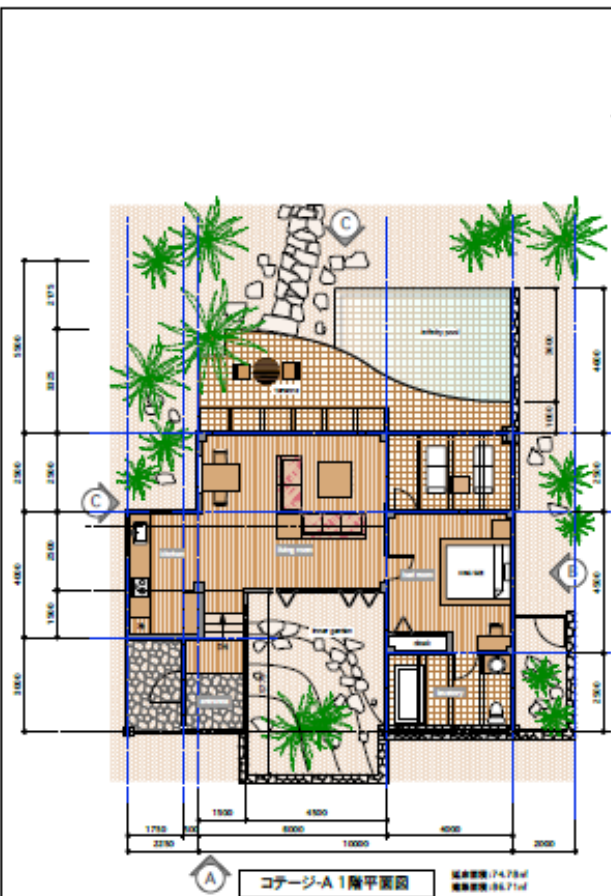
関西国際空港

飛行機で3時間

新石垣空港

車で15分

コーラルテラス石垣島



7万坪をこえる敷地にわずか15室の贅を尽くしたリゾート空間。
庭内は花と木々に包まれ、至福の時間を堪能いただけます。

住 所：北海道茅部郡森町字駒ヶ岳515番11号

敷地面積：240,443㎡（72,734坪）

アクセス：

函館
空港

車で50分

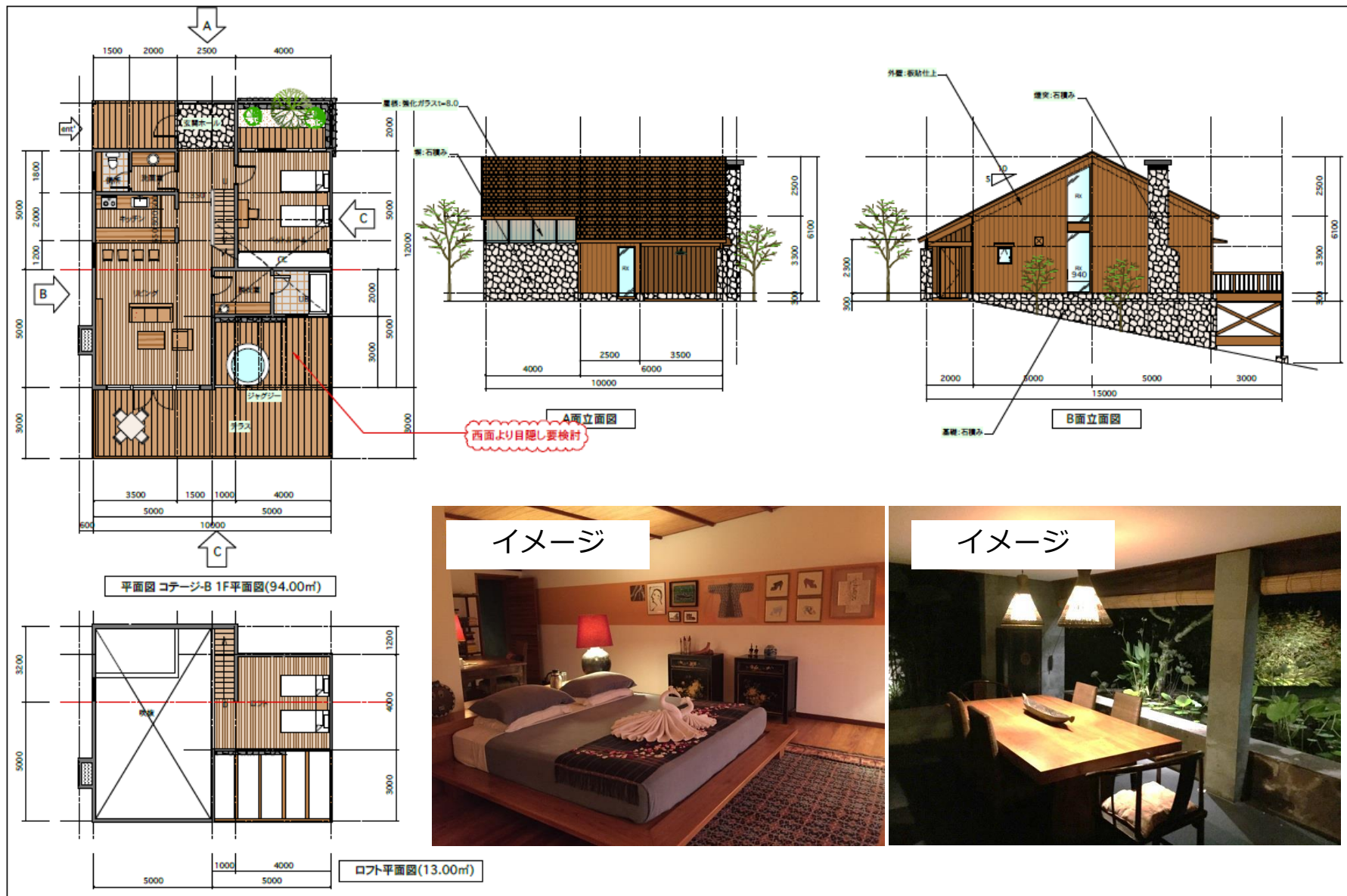
ヒルズ
テラス
函館

新函館
北斗
駅
北海道
新幹
線

車で25分



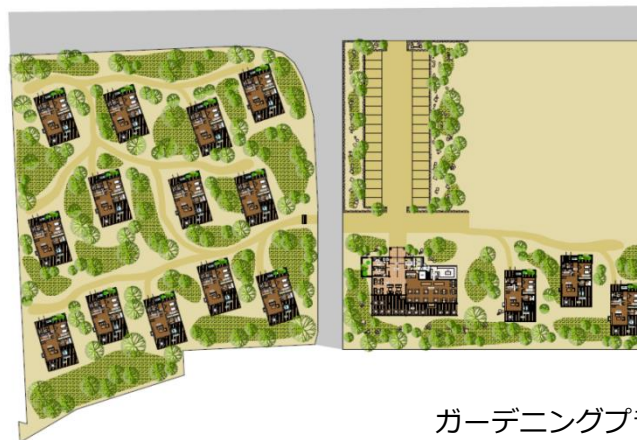
ロングライフリゾート ヒルズテラス函館 / コテージ



ロングライフリゾート 箱根別邸 / 2016年11月開業予定



住 所：神奈川県足柄下郡箱根町元箱根字大芝103番27他
敷地面積：16,692m² (5,049坪)
居室総数：15室

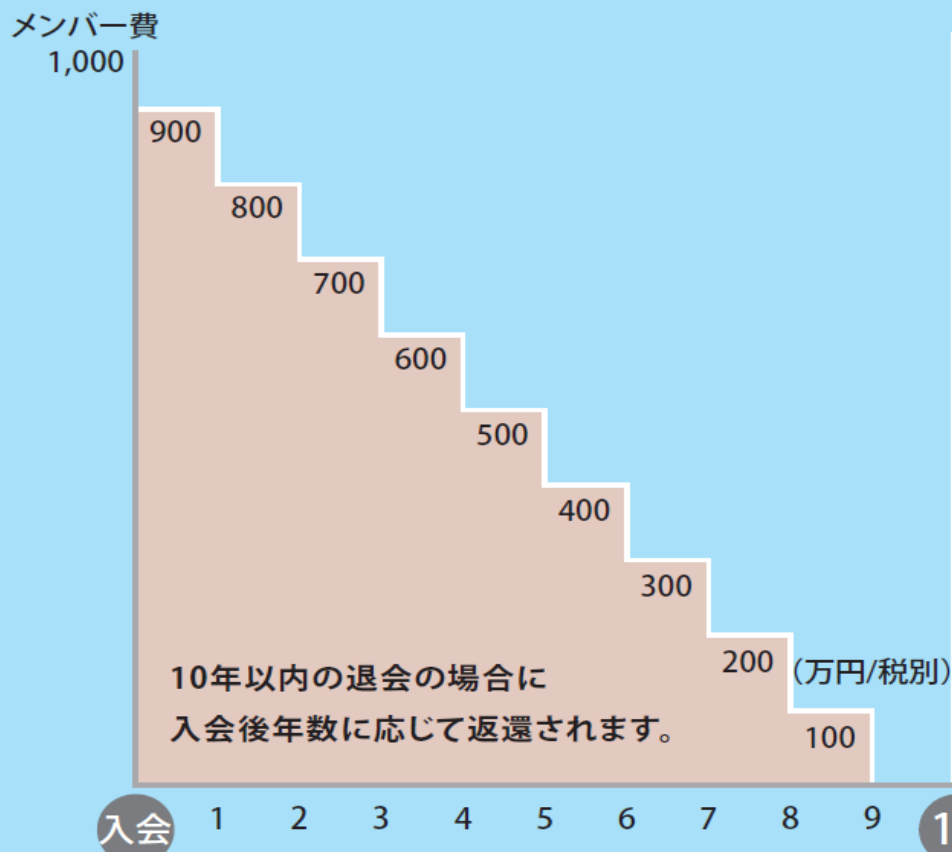


ガーデニングプラン

利用権方式

価格 (入会保証金制)	1,600万円～1,800万円 (税別)	内、登録料 600万円～800万円 メンバー費 1,000万円 は 10年 均等償却
年会費	98,000円 (税別)	
客室利用料	5,800円 (税別) / 1泊1名	食事代別
会員権有効期間	10年	チケット制 毎年 30泊分 の宿泊券提供
プレミアム会員特別契約 (会員権有効期間終了後)	15年	毎年 7泊分 の宿泊券提供 年会費・客室利用料は同じ

会員権償却およびプレミアム会員のイメージ



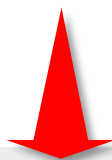
プレミアム会員

- ※法例等の改正があった場合やご入居を希望される時に、日本ロングライフの有料老人ホームが満室の場合、ご入居いただけない可能性があります。
- ※入居時に審査を満たしていただく必要があります。

宿泊券枚数	年間 30 枚	年間 7 枚
年会費	98,000円(税別)/年	
利用料	5,800円(税別)/お一人様・1泊	

長期・利用権方式（最大**25**年）+ 有料老人ホーム入居割引
購入者が生涯にわたって利用可能

問題解決



ターゲット：

**50歳～75歳（メイン65歳～75歳）
の国内外の富裕層**

訴求



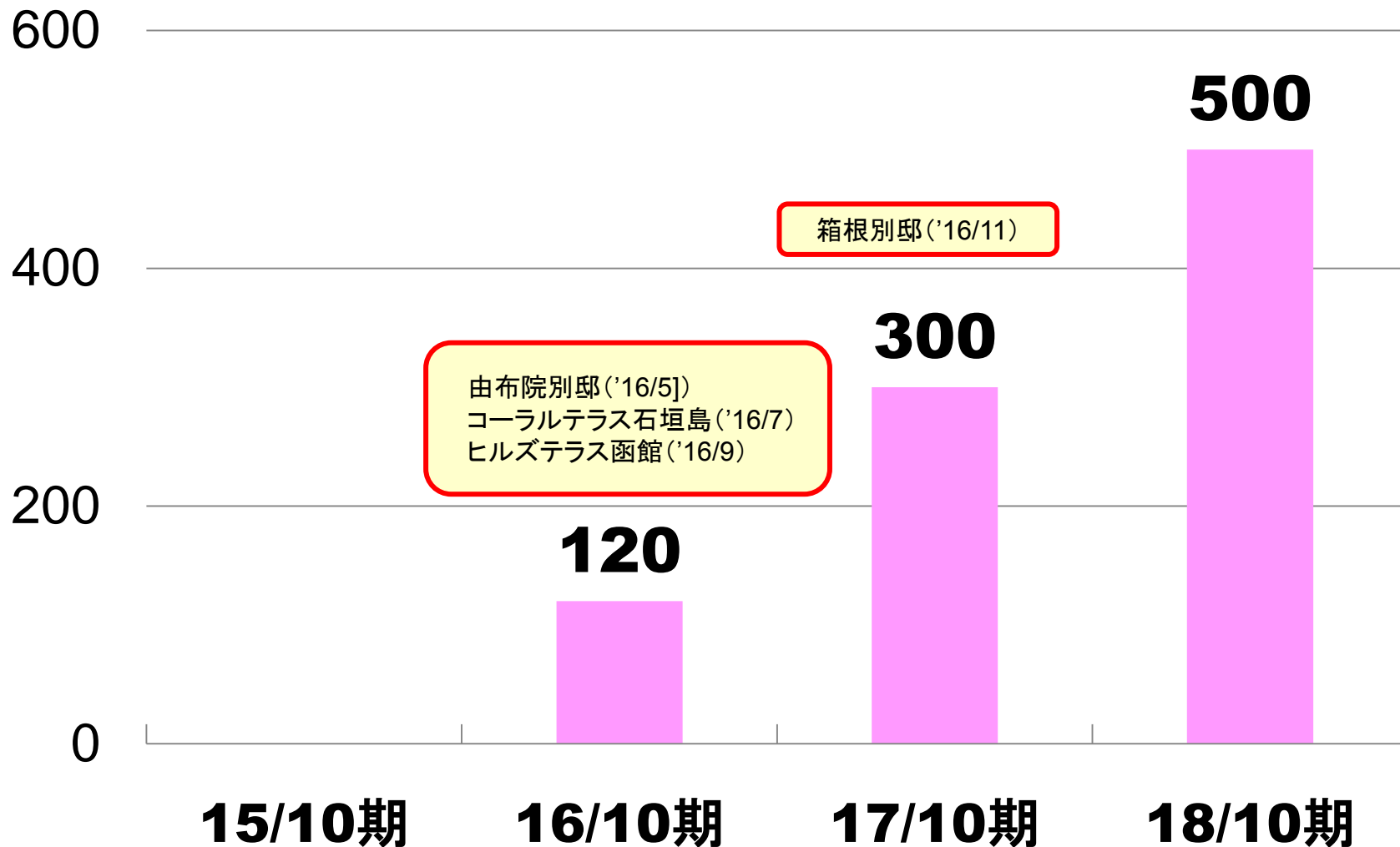
アプローチ：

30年にわたり富裕層向けシニアビジネスで蓄積した顧客情報・販売ノウハウ・人材・ネットワークを最大限に活用

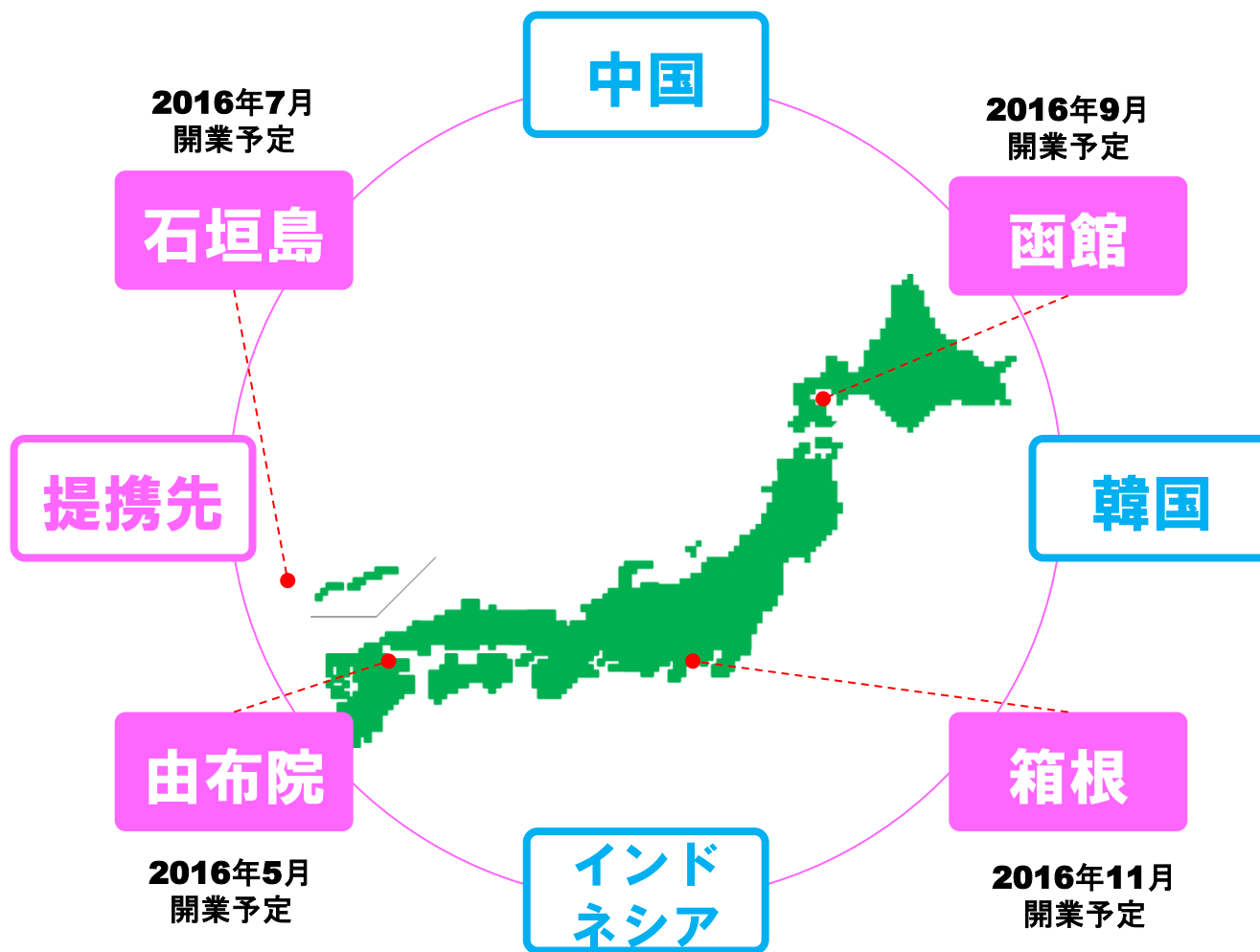
収益計画（成長イメージ）



（単位：百万円）



ケア・ツーリズムのネットワーク構築を担う



見通しに関する留意事項



人生をもっと楽しく!もっと素適に!

ロングライフホールディング株式会社

Resort &
1986 LongLife

- 当資料に掲載されている業績見通し、その他今後の予測・戦略等に関する情報は、当資料の作成時点において、当社が合理的に入手可能な情報に基づき、通常予測し得る範囲内で行った判断に基づくものです。
- しかしながら実際には、通常予測し得ないような特別事情の発生または通常予測し得ないような結果の発生等により、当資料記載の業績見通しとは異なる結果を生じ得るリスクを含んでおります。
- 当社は、投資家の皆様にとって重要と考えられるような情報について、その積極的な開示に努めてまいります。当資料記載の業績見通しのみにより全面的に依拠してご判断されることはくれぐれもお控えください。
- なお、いかなる目的であれ、当資料を無断で複製または転送等を行わないようお願いいたします。